

ANTRAG FRANCHISE- PARTNERSCHAFT

Version	1.1
Sprache	deutsch
Datum	08.06.2017

FRANCHISE-PARTNERSCHAFT

VERTRAULICH

Wir freuen uns, dass Sie sich für unser Franchise-Kommissions-Modell interessieren. Eine geschäftliche Partnerschaft erfordert Vertrauen und gegenseitiges Kennenlernen. Nachdem Sie bereits einiges über unser Unternehmen erfahren haben, würden wir nun Sie gerne etwas besser kennenlernen.

Bitte füllen Sie das Antragsformular am Bildschirm aus. *Abhängig von dem Programm mit dem Sie dieses PDF öffnen, sind Sie evtl. nur in der Lage, die folgenden Seiten auszufüllen und zu drucken, aber nicht, diese zu speichern.* Gerne können Sie das Formular auch handschriftlich ausfüllen (bitte gut leserlich). Bitte fügen Sie dem Antragsformular folgende Unterlagen hinzu:

- Vollständiger Lebenslauf mit Zeugnissen
- Schufa Auskunft
- Eigenkapitalnachweis
- Polizeiliches Führungszeugnis

Senden Sie Ihre Antragsunterlagen zurück, an:

- **Per Post:** beeline GmbH, Franchise Abteilung, Grünstraße 1, 51063 Köln
- **oder per Email, an:** franchise-commission@beeline-group.com

Rückfragen beantworten wir Ihnen gerne telefonisch: +49 (0)221 96 275 775

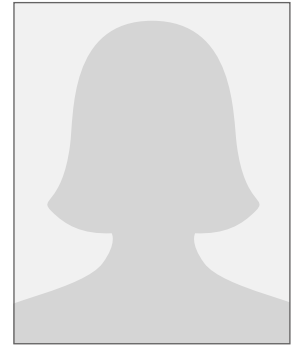
Sämtliche Informationen, die Sie zur Verfügung stellen, werden natürlich vertraulich behandelt.

Jede eintreffende Franchise-Bewerbung wird von der beeline GmbH geprüft, wobei die Gewährung eines Franchise, grundsätzlich im Ermessen der beeline GmbH liegt. Eine Franchise-Bewerbung wird immer unabhängig von einem möglicherweise vorhandenen Standort bewertet. Ein Standort kann erst nach Prüfung der Bewerbung bewertet werden.

Nach Eingang Ihrer Unterlagen setzen wir uns schnellstmöglich mit Ihnen in Verbindung, um das weitere Vorgehen zu besprechen.

Beachten Sie, dass sämtliche Informationen und Dokumente, die Sie von uns über das beeline Franchise-Commission-Konzept erhalten, streng vertraulich sind und Dritten – mit Ausnahme von beratenden Rechtsanwälten, Steuerberatern oder Banken – nicht zugänglich gemacht und nicht anders als für den jeweils beschriebenen Zweck verwendet werden dürfen.

ANTRAG FÜR IHRE FRANCHISE-PARTNERSCHAFT



Persönliche Daten

Name:

Vorname:

Straße:

PLZ:

Ort:

Mail:

Telefon (privat):

Mobil:

Wann können wir Sie am besten erreichen?

8:00 – 12:00

12:00 – 16:00

16:00 – 20:00

Geburtsdatum:

Staatsangehörigkeit:

Falls Sie kein deutscher Staatsbürger sind:

Seit wann leben Sie in Deutschland?

Verfügen Sie über hinreichende
Deutschkenntnisse in Wort
und Schrift?

ja

nein

Besitzen Sie eine gültige Arbeits-
und Aufenthaltserlaubnis zur
selbständigen Tätigkeit?

ja

nein

Familienstand:

Kinder (Anzahl & Alter):

Falls Ihr Ehe- / Lebenspartner im neuen Betrieb arbeitet:

Name:

Vorname:

Geburtsdatum:

Beruf:

Frühestmöglicher Zeitpunkt der Betriebsgründung:

Anspruch auf Gründungszuschuss:

 ja nein

Ausbildung / Werdegang / Qualifikation

Abschlüsse

 Hauptschule Mittlere Reife Fachabitur Abitur Fachhochschule Universität

Name der Hochschule / akademischer Grad / Datum:

Ausbildung-/en zum / zur:

Datum Abschlussprüfung:

Sonstige Qualifikationen (z.B. Lehrgänge, Seminare, praktische Kenntnisse):

Derzeitige Beschäftigung:

Firmenname:	Branche:
<input type="text"/>	<input type="text"/>
Anschrift:	Dort beschäftigt seit (Datum):
<input type="text"/>	<input type="text"/>
Position / Verantwortungsbereich:	Anzahl der max. von Ihnen geführten Personen:
<input type="text"/>	<input type="text"/>

Falls Sie schon einmal selbstständig waren bzw. derzeit sind:

Firmenname:	Branche:
<input type="text"/>	<input type="text"/>
Anschrift:	Anzahl der Beschäftigten:
<input type="text"/>	<input type="text"/>
Was waren Ihre Gründe, falls Sie die Selbstständigkeit beendet haben:	
<input type="text"/>	

Informationen zur neuen Gesellschaft

Beabsichtigen Sie eine Neugründung?

 ja nein

Für welche Gesellschaftsform haben Sie sich entschieden?:

Einzelperson: ja nein
 Existenzgründer: ja nein

Firmenname:

Rechtsform:

Führen Sie oder Ihr Unternehmen gegenwärtig bereits einen oder mehrere (Franchise-)Betriebe? Wenn ja, welche?:

Fragen an den Partner-Interessenten

Welche Erfahrungen haben Sie im Handel:

Was sind für Sie wichtige Eigenschaften um im Handel erfolgreich zu sein?:

Haben Sie Familienmitglieder, die bei der beeline GmbH oder bei SIX / I AM beschäftigt sind?:

ja, und zwar: nein

Beabsichtigen Sie gemeinsam mit einer anderen Person Franchise-Partner zu werden?:

ja, und zwar: nein

Würden Sie ein polizeiliches Führungszeugnis und eine Schufa-Auskunft zur Verfügung stellen?:

ja nein

Gibt es rechtliche Hindernisse für eine Selbstständigkeit?:

ja, und zwar: nein

Persönlichkeit & Motivation

Welche Aufgaben und Tätigkeiten liegen Ihnen besonders gut?:

Welche schwierigen Situationen mussten Sie in der Vergangenheit meistern? Was haben Sie daraus gelernt?:

Seit wann denken Sie über eine Selbstständigkeit nach?:

Zu welchen anderen Franchisepartnern haben Sie Kontakt?:

Warum interessieren Sie sich für ein Franchising mit SIX / I AM?:

Warum sind Sie der richtige Franchise-Partner für SIX / I AM?:

Über welche betriebswirtschaftlichen Kenntnisse verfügen Sie?

Was erwarten Sie sich von einer Franchise-Partnerschaft mit SIX / I AM?:

Franchise

Ich interessiere mich für eine Partnerschaft als Single-Franchise.

Ich interessiere mich für eine Partnerschaft als Gebiets-Franchise.

In welcher Stadt / Region würden Sie gerne Ihren SIX / I AM Store eröffnen?

Sind Sie örtlich gebunden?: ja nein

Haben Sie bereits ein passendes Objekt?

Ich kann kein passendes Objekt anbieten.

Ich verfüge selbst als Eigentümer über ein passendes Objekt.

Ich verfüge bereits als Mieter / Pächter über ein passendes Objekt.

Ich kann ein passendes Objekt zur Miete empfehlen.

Objektbeschreibung (Adresse / Lage / Größe / Mietpreis):

Zu welchem Zeitpunkt planen Sie die Eröffnung?

Würden Sie den SIX / I AM Store selbst führen und Ihre volle Zeit dafür aufbringen?

ja nein, ich würde:

Finanzielle Situation

Sind Sie im Besitz von frei verfügbarem Eigenkapital?

ja nein

Eigenkapital in folgender Höhe ist vorhanden:

Dieser Betrag darf nicht durch Kredite, Darlehen bzw. öffentliche Fördermittel finanziert und nicht mit Zins- und Rückzahlungsansprüchen Dritter belastet sein.

Einkünfte:

Jahresgehalt brutto:	Sonstige Einkünfte:
<hr/>	<hr/>
Variable Vergütung (z.B. Bonus)	Gesamteinkünfte pro Jahr:
<hr/>	<hr/>

Vermögen:

Barvermögen, Bankguthaben:	Versicherungen:
<hr/>	<hr/>
Grundeigentum:	
<input type="checkbox"/> Haus <input type="checkbox"/> Eigentumswohnung <input type="checkbox"/> Ferienwohnung <input type="checkbox"/> Grundbesitz <input type="checkbox"/>	<hr/>
Wertpapiere:	Gesamtes Vermögen:
<hr/>	<hr/>

Verbindlichkeiten:

Darlehensverbindlichkeiten:	Steuerverbindlichkeiten:
<hr/>	<hr/>

Bürgschaftsverbindlichkeiten:	Verbindlichkeiten aus Miete/Pacht:
<input type="text"/>	<input type="text"/>
Verbindlichkeiten aus Leasing:	Unterhaltungspflichten (Jahresbetrag):
<input type="text"/>	<input type="text"/>
Sonstige Verbindlichkeiten:	Gesamtverbindlichkeiten:
<input type="text"/>	<input type="text"/>

Bitte legen Sie Kopien bei, die die Richtigkeit Ihrer Angaben bestätigen.

Belastungen des Vermögens

Ist Ihr Vermögen belastet, ohne dass dies in der vorstehenden Aufstellung als persönliche Verbindlichkeit anzusehen wäre (z.B. Grundschuld)? Bitte tragen Sie in diesem Fall die Höhe und die Art der Belastung ein:

Gesamtes Reinvermögen:

Bestätigung der Richtigkeit und Vollständigkeit

Hiermit bestätige ich, dass ich alle in diesem Fragebogen gemachten Angaben vollständig und wahrheitsgemäß („nach bestem Wissen und Gewissen“) gemacht habe und erkläre mich damit einverstanden, dass diese Informationen von der beeline GmbH als Grundlage für die Entscheidung über die Einräumung einer SIX / I AM Franchise-Commission gemacht werden dürfen und dass meine persönlichen Daten gespeichert und maschinell verarbeitet werden.

Verschwiegenheitsverpflichtung

Ich verpflichte mich mit meiner Unterschrift dazu, sämtliche Unterlagen und Informationen, insbesondere Geschäfts- und Betriebsgeheimnisse, die ich von der beeline GmbH erhalte, vertraulich zu behandeln und – mit Ausnahme von beratenden Rechtsanwälten, Steuerberatern oder Banken - nicht an Dritte weiterzugeben oder für einen anderen als den jeweils beschriebenen Zweck zu verwenden. Diese Verpflichtung besteht auch fort, wenn es nicht zum Abschluss eines Franchisevertrages kommen sollte.

Ort, Datum und Unterschrift